

Allgemeine Formteile

Produkte rund um
Kabel und Rohr



Allgemeine Formteile

Abdichtelemente

Teilbare, gas- und wasserdichte Formteile zum Verschließen und Fixieren

12

Kabelkanal-Gelenkbögen

Flexible und druckdichte Formteile

13

Verbindungselemente

Verbindungs- und Anschlussmöglichkeiten für Kabelkanalrohre

14

Mehrfachrohr-Reparaturset

Zur Reparatur und Verbindung von belegten Mehrfachrohren

15

Einführungsplatten

Zum Anschluss von Abzweigkästen und Kleinschächten

16

Abstandhalter

Zur Erd- und Obererdverlegung

17

Schutzrohr-Halbschalen

Zum Kabelschutz bei Obererdverlegung

18

Einführung in das System: Zubehör für alle Rohrsysteme

Abdichtelemente

12

Einzelzugabdichtungen teilbar	12.1
Schutzrohrabdichtungen	12.2
Abdichtstopfen	12.3
Abdichtkappen	12.4
Abdicht- und Fixierscheiben teilbar	12.5
Kabelendkappen	12.6



Kabelkanal-Gelenkbögen

13



Verbindungselemente

14

Übergangsformteile	14.1
Übergangsmuffe	14.2
Rohradapter	14.3
Doppelsteckmuffe	14.4
Doppelklemmfittinge	14.5



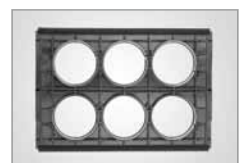
Mehrfachrohr-Reparaturset

15



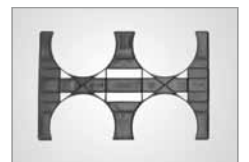
Einführungsplatten

16



Abstandhalter

17



Schutzrohr-Halbschalen

18



Allgemeine Formteile: Technisch ausgereifte Produkte rund um Kabel und Rohr

gabocom hat sich auf die Herstellung innovativer Rohrsysteme für Telekommunikations-Gesellschaften und Netzbetreiber spezialisiert. Mit den besonderen Anforderungen dieser zukunftsorientierten Branchen ist auch das gabocom Sortiment kontinuierlich gewachsen. Heute umfasst es eine breite Auswahl an gas-, wasser- und schmutzdichtem Zubehör. Es lässt sich in neuen und bestehenden Rohrtrassen zu individuellen Qualitätslösungen kombinieren.

Vom Abdichtelement bis zur Schutzrohr-Halbschale werden Sie auf den folgenden Seiten fündig. Lassen Sie sich von Ihrem persönlichen Ansprechpartner bei der Auswahl beraten.

Die Vorteile der allgemeinen Formteile auf einen Blick:

- gabocom Produkte werden aus besten Rohstoffen gefertigt und zeichnen sich durch eine besonders hohe Qualität und Langlebigkeit aus.
- Sie sind in den verschiedensten Dimensionen erhältlich und lassen sich dadurch bedarfsgerecht einsetzen.
- Ihre Montage ist sowohl in neuen als auch in bestehenden Rohrtrassen möglich.
- Alle Formteile sind dicht gegen Gas und Wasser oder Sand.
- Die einfache Handhabung spart Zeit und Kosten.

Patentierte Formteile für jeden Bedarf

Mit den Abdichtelementen bietet gabocom optimierte Lösungen, um bestehende und neue Rohrnetze je nach Anwendungsfall sand- oder gas- und wasserdicht zu verschließen.



12.1 Einzelzugabdichtungen teilbar

Mit Hilfe der teilbaren Einzelzugabdichtungen können leere oder mit Kabeln belegte Rohre gas- und wasserdicht verschlossen werden.



12.2 Schutzrohrabdichtungen

Die Schutzrohrabdichtungen machen es möglich, leere oder mit Kabeln belegte Rohre gegen Sand abzudichten.



12.3 Abdichtstopfen

Die Abdichtstopfen verschließen Einsteckenden und Muffen bis 0,5 bar gas- und wasserdicht.



12.4 Abdichtkappen

Die Abdichtkappen eignen sich dazu, Kabelkanal-Einführungsplatten und -Öffnungen sanddicht zu verschließen.



12.5 Abdicht- u. Fixierscheiben teilbar

Mit den teilbaren Abdicht- und Fixierscheiben lässt sich der Hohlraum zwischen Kabelkanal- und Mehrfachrohr gas- und wasserdicht verschließen.



12.6 Kabelendkappen

Die Kabelendkappen dienen zum gas- und wasserdichten Verschluss von Kabelenden.



Teilbare Einzelzugabdichtung

Produktvorteile

- Mit den teilbaren Einzelzugabdichtungen EZA-t werden leere und mit Kabeln belegte Rohre bis 0,5 bar gegen Gas und Wasser abgedichtet.
- Sie dienen auch zur Fixierung gegen temperaturbedingte Längenänderungen.
- Die hochwertigen Formteile sind wieder verwendbar und lassen sich einfach und schnell montieren.

Bestelldaten

Bezeichnung	D (mm)	Abdichtbereich Kabel (mm)	St. / VE	Art.-Nr.
EZA-t 32 / K	32	1 Kabel (10,5 - 21,5)	12	00271
EZA-t 40 / K	40	1 Kabel (10,5 - 25,5)	12	00272
EZA-t 40 / 2K	40	1 Kabel (10,5 - 16,0) und 1 Kabel (10,5 - 18,5)	12	00527
EZA-t 50 / K	50	1 Kabel (21,5 - 34,0)	12	04344
EZA-t 50 / 2K	50	1 Kabel (10,5 - 16,0) und 1 Kabel (10,5 - 25,5)	12	00274
		bei Belegung mit 2 Kabeln: Summe beider Kabeldurchmesser $\leq 30,0$		
EZA-t 50 / 3K	50	2 Kabel (10,5 - 16,0) und 1 Kabel (10,5 - 18,5)	12	00277



Schutzrohrabdichtung

Produktvorteile

- Die Schutzrohrabdichtungen SRA werden bei Straßenquerungen und bei unbelegten Kabelschutzrohren zum Schutz vor Sand verwendet.
- Durch den vorgestanzenen Abdichtkörper können Rohre, die mit Kabeln belegt sind, vor Schwemmsand geschützt werden.
- Die hochwertigen Formteile passen in Kabelkanalrohr-Muffen und -Einsteckenden.
- Sie lassen sich einfach und schnell montieren und machen unsichere Behelfslösungen überflüssig.
- Zum Ausbau für eine spätere Wiederverwendung ist kein Werkzeug erforderlich.

Bestelldaten

Bezeichnung	D (mm)	Abdichtbereich Kabel (mm)	St. / VE	Art.-Nr.
SRA 50	50	40,0-50,0	24	04271
SRA 110	110	99,0-110,0	18	02998
SRA 125	125	110,0-120,0	22	03357
SRA 140	140	125,0-134,5	20	07567



Abdichtstopfen

Produktvorteile

- Die Abdichtstopfen AdS verschließen Einsteckenden und Muffen bis 0,5 bar gas- und wasserdicht.
- Sobald der Knebel umgelegt wird, ist die Dichtheit gewährleistet und die richtige Montage auf einen Blick ersichtlich.

Bestelldaten

Bezeichnung	D (mm)	Abdichtbereich (mm)	St. / VE	Art.-Nr.
AdS 50	50	39,5 - 50,5	20	05997
AdS 110	110	97,5 - 111,0	18	06135
AdS 125	125	118,0 - 126,0	18	06144



Abdichtkappen

Produktvorteile

- Die Abdichtkappen AdK aus PVC-U dienen zum Verschließen unbelegter Kabelkanal-Einführungsplatten und -Öffnungen.
- Sie sind auch zum Verschließen der Muffenenden von PVC-U Röhren geeignet.

Bestelldaten

Bezeichnung	D (mm)	St. / VE	Art.-Nr.
AdK 50	50	400	03867
AdK 110	110	100	03398



Teilbare Abdicht- und Fixierscheiben

Produktvorteile

- Mit den teilbaren Abdicht- und Fixierscheiben AdSe-t wird der verbleibende Hohlraum zwischen Kabelkanal-Rohr beziehungsweise -Halbrohrzug und Mehrfachrohr abgedichtet und zugleich fixiert.
- Die Formteile sind bis 0,5 bar gas- und wasserdicht und eignen sich auch zum nachträglichen Einbau bei belegtem oder durchgezogenem Mehrfachrohr.

Bestelldaten

Bezeichnung	Verwendung für	Farbe Deckscheibe	St. / VE	Art.-Nr.
AdSe-t 110×3,2	PVC Rohr 110×3,2 / KKHR 110×3,2	schwarz	20	01264
AdSe-t 110×3,4	PP Rohr 110×3,4 / KKF 110	grün	20	00309
AdSe-t 110×4,3	PE Rohr 110×4,3 / Stahlrohr 108×3,6	weiß	20	00292
AdSe-t 125×3,7	PVC Rohr 125×3,7	schwarz	18	03354



Kabelendkappen

Produktvorteile

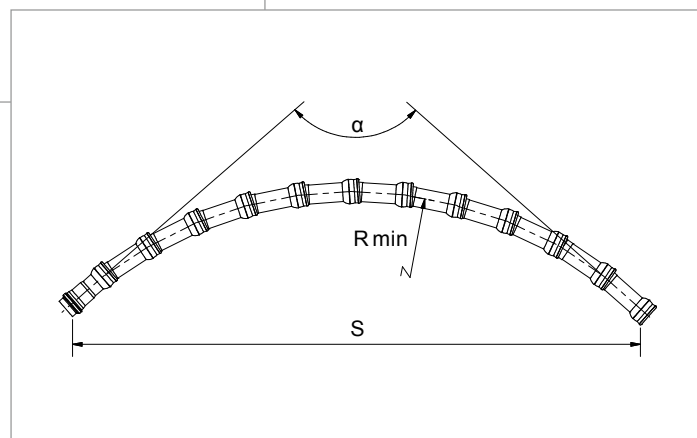
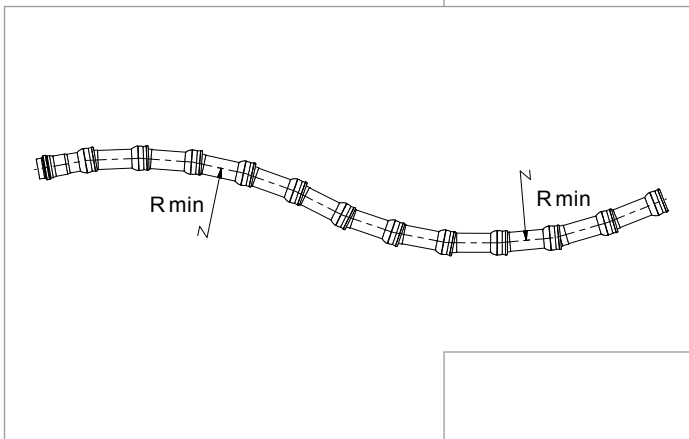
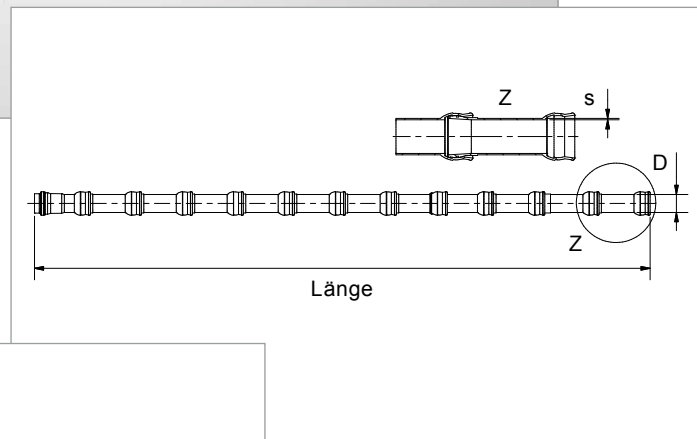
- Die Kabelendkappen KEK sind die kostengünstige Alternative zu teuren Schrumpfmuffen und dienen dazu, Kabelenden gas- und wasserdicht zu verschließen.
- Dadurch kommen sie bei Herstellung, Transport, Lagerung und auf der Baustelle zum Einsatz.
- Die einfache Montage der bis zu 40 Mal wieder verwendbaren Formteile ist kraft- und zeitsparend und erfordert keinen Gasbrenner.

Bestelldaten

Bezeichnung	Abdichtbereich Kabel (mm)	St. / VE	Art.-Nr.
KEK 8,0-17,0	8,0-17,0	100	01865
KEK 15,0-24,5	15,0-24,5	30	01866



Kabelkanal-Gelenkbögen



Produktvorteile

Die Kabelkanal-Gelenkbögen KKGB und der geteilte Kabelkanal-Gelenkbogen KKGB-t kommen bei einer Vielzahl von Anwendungsmöglichkeiten zum Einsatz:

- beim Ausweichen der Rohrtrasse im Fall von Hindernissen oder Fremdanlagen wie Gas- und Fernheizleitungen
- bei Höhen- oder Seitenversatz der Rohrtrasse
- bei Änderungen im Trassenniveau infolge von Böschungen oder Absenkungen beim Kreuzen der Straße
- beim Überspringen von Hindernissen innerhalb eines Bogenbereiches
- beim Abzweigen und Wiedereinschlaufen von Rohrzügen in die Trasse
- bei örtlicher Enge an Abzweigkästen, Kabelschächten oder Verteilerstationen
- bei Anschlussbereichen, die nicht fluchten
- ganz allgemein im unwegsamen Gelände

Die flexiblen Gelenkbögen mit Muffe und Einsteckende verfügen über eine kleinstmögliche Biegeradiusbegrenzung. Außerdem sind sie bis 0,5 bar druckdicht gegen Gas und Wasser.

Bestelldaten

Bezeichnung	D×s (mm)	R min (m)	α	Länge (m)	S (m)	St. / VE	St. / Palette	Art.-Nr.
KKGB 50 / 1,0m / 90°	50×1,8	1,0	90°	1,65	1,44	3	60	00540
KKGB 110 / 1,0m / 90°	110×3,2	1,0	90°	1,94	1,56	3	45	03328
KKGB 110 / 2,5m / 45°	110×3,2	2,5	45°	2,03	1,95	3	45	03228
KKGB 110 / 8°	110×3,2		8°			18	72	03992
KKGB-t 110 / 8°	110×3,2		8°			4	36	03968

Sichere Übergänge von Rohr zu Rohr

gabocom bietet sand-, gas- und wasserdichte Übergangs- und Verbindungsmöglichkeiten. Sie eignen sich sowohl für leere als auch für belegte Rohrnetze.



14.1 Übergangsformteile

Mit den Übergangsformteilen lassen sich Kabelkanalrohre mit Kabelkanal-Formsteinen verbinden.



14.2 Übergangsmuffe

Die Übergangsmuffe ermöglicht den Anschluss von PE-HD Dükerrohren an Kabelkanalrohre.



14.3 Rohradapter

Die Rohradapter werden als Übergangselemente in Muffen eingesetzt.



14.4 Doppelsteckmuffe

Mit der Doppelsteckmuffe können PE-HD Rohre verbunden werden.



14.5 Doppelklemmfittinge

Die Doppelklemmfittinge verbinden PE-HD Rohre.



Übergangsformteile

Produktvorteile

- Das Übergangsformteil ÜFT verbindet Kabelkanalrohre mit Kabelkanal-Formsteinen und besteht aus PVC-U.
- Für Kabelkanal-Formsteine, die bereits mit Kabeln belegt sind, hat gabocom das geteilte Übergangsformteil ÜFT-t aus PVC-U entwickelt.

Bestelldaten

Bezeichnung	D (mm)	Länge (mm)	St. / VE	St. / Palette	Art.-Nr.
ÜFT 110	110	1650	1	95	08254
ÜFT-t 110	110	1650	3	153	08255



Übergangsmuffe

Produktvorteile

- Die Kabelkanal-Übergangsmuffe UMPE wird verwendet, um PE-HD Dükerrohre an Kabelkanalrohre anzuschließen.
- Das Formteil besteht aus beständigem PVC-U.

Bestelldaten

Bezeichnung	D (mm)	Länge (mm)	St. / VE	Art.-Nr.
UMPE 125	125	690	12	04336



Rohradapter

Produktvorteile

- Die Rohradapter RAd aus PVC-U werden in Muffen mit einem Durchmesser von 110 mm eingesetzt.
- Sie sind auch in der teilbaren Ausführung RAd-t aus PE-HD erhältlich.

Bestelldaten

Bezeichnung	D (mm)	Länge (mm)	St. / VE	Art.-Nr.
RAd-t 110 / 1×50	110	63	20	03589
RAd-t 110 / 2×50	110	63	20	08981
RAd 110 / 3×50	110	150	10	00574



Doppelsteckmuffe

Produktvorteile

- Die Doppelsteckmuffe DSM verbindet PE-HD Rohre der Dimension 50.
- Das Formteil ist zugfest und zum Einpflügen geeignet.
- Es ist bis 0,5 bar druckdicht und hält einem Einblasdruck von mehr als 10 bar stand.

Bestelldaten

Bezeichnung	D (mm)	St. / VE	Art.-Nr.
DSM 50	50	10	12215



Doppelklemmfittinge

Produktvorteile

- Mit den Doppelklemmfittingen DKF lassen sich PE-HD Rohre der Dimension 50 verbinden oder von der Dimension 50 auf 32 reduzieren.
- Sie sind bis 0,5 bar druckdicht und für einen Einblasdruck von mehr als 10 bar geeignet.

Bestelldaten

Bezeichnung	D (mm)	St. / VE	Art.-Nr.
DKF 50 / 32	50 / 32	9	01442
DKF 50	50	25	01441



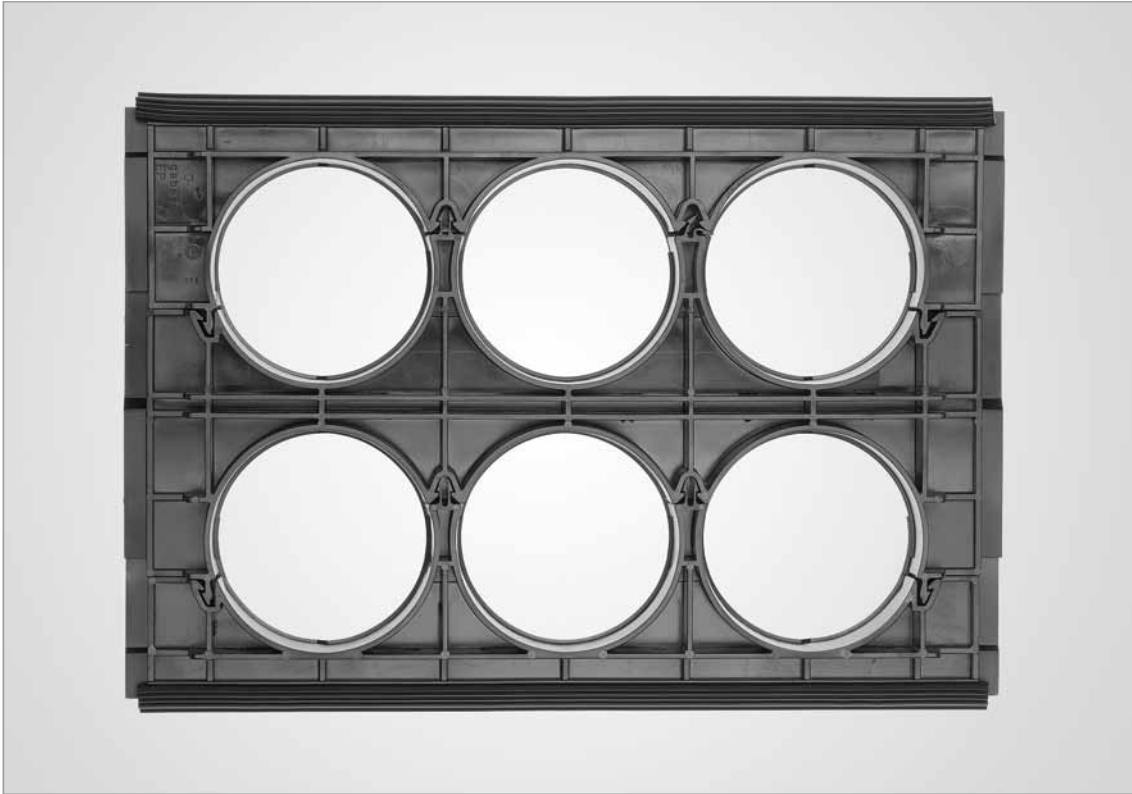
Mehrfachrohr-Reparaturset

Produktvorteile

- Das Mehrfachrohr-Reparaturset MR-RS wurde von gabocom zur Reparatur belegter Mehrfachrohre und zum Durchverbinden in Schächten entwickelt.
- Das gas- und wasserdichte System ergänzt das Halbrohr System KKHR 110 (siehe Kapitel 6, 7 u. 8).
- Es ist kompatibel zu Mehrfachrohren in der Dimension 2×32 und 2×40 und lässt sich einfach montieren.

Bestelldaten

Bezeichnung	D (mm)	Länge (mm)	St. / VE	Art.-Nr.
MR-RS	32 / 40	4000	1	06348
Bestehend aus:				
2× Mehrfachrohr-Halbrohr MR-HR 32				
2× Mehrfachrohr-Halbrohr MR-HR 40				
2× Mehrfachrohr-Verbindungsuffe MR-VM				



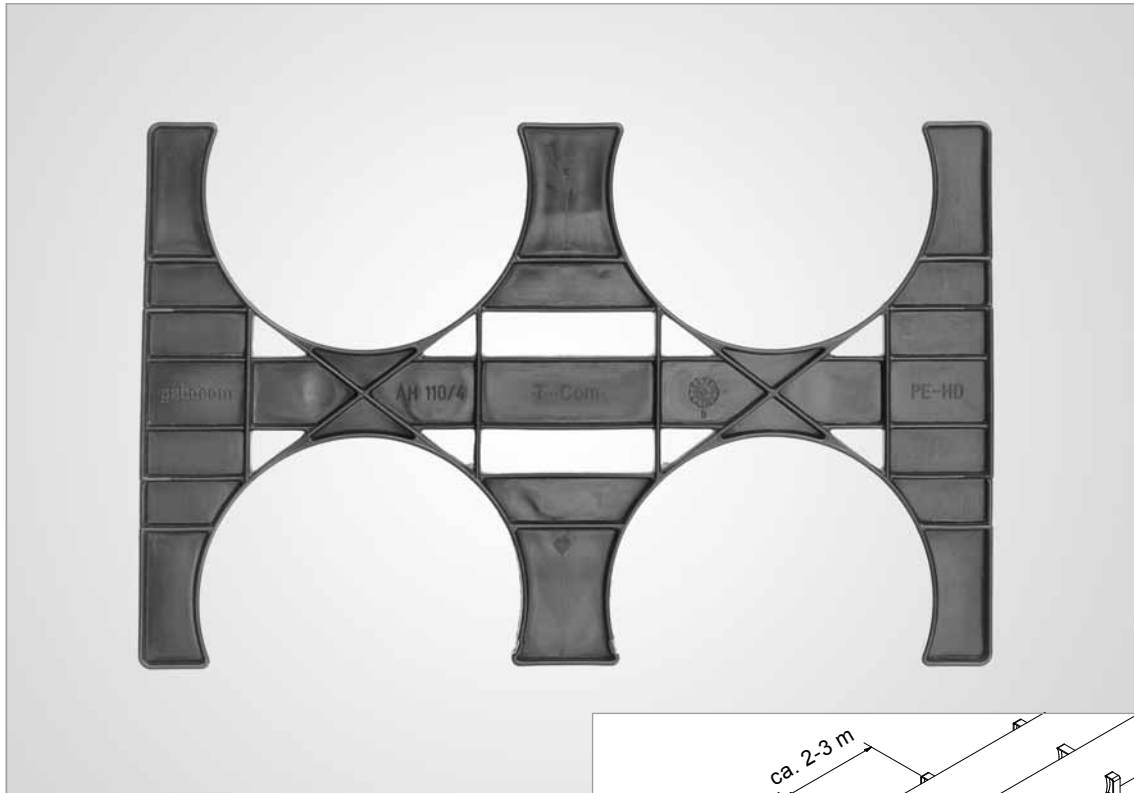
Einführungsplatte

Produktvorteile

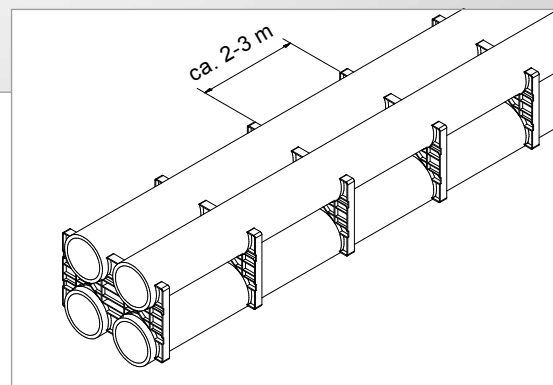
- Die Einführungsplatten EP wurden entwickelt, um Rohre mit einem Durchmesser von 110 mm in Abzweigkästen und Kleinschächte einzuführen.
- Sie bestehen aus PE-HD, sind selbstklemmend am Rohr und dadurch besonders einfach in der Montage.
- Auch ein nachträglicher Einbau ist möglich.

Bestelldaten

Bezeichnung	Anwendung für	St. / VE	Art.-Nr.
EP 1×110	Azk 83	5	01769
EP 3×110	Azk 86 / KS 88R1	2	00280
EP 6×110	Azk 83 / Azk 86 / KS 88R1	2	00282



Abstandhalter 110 / 4



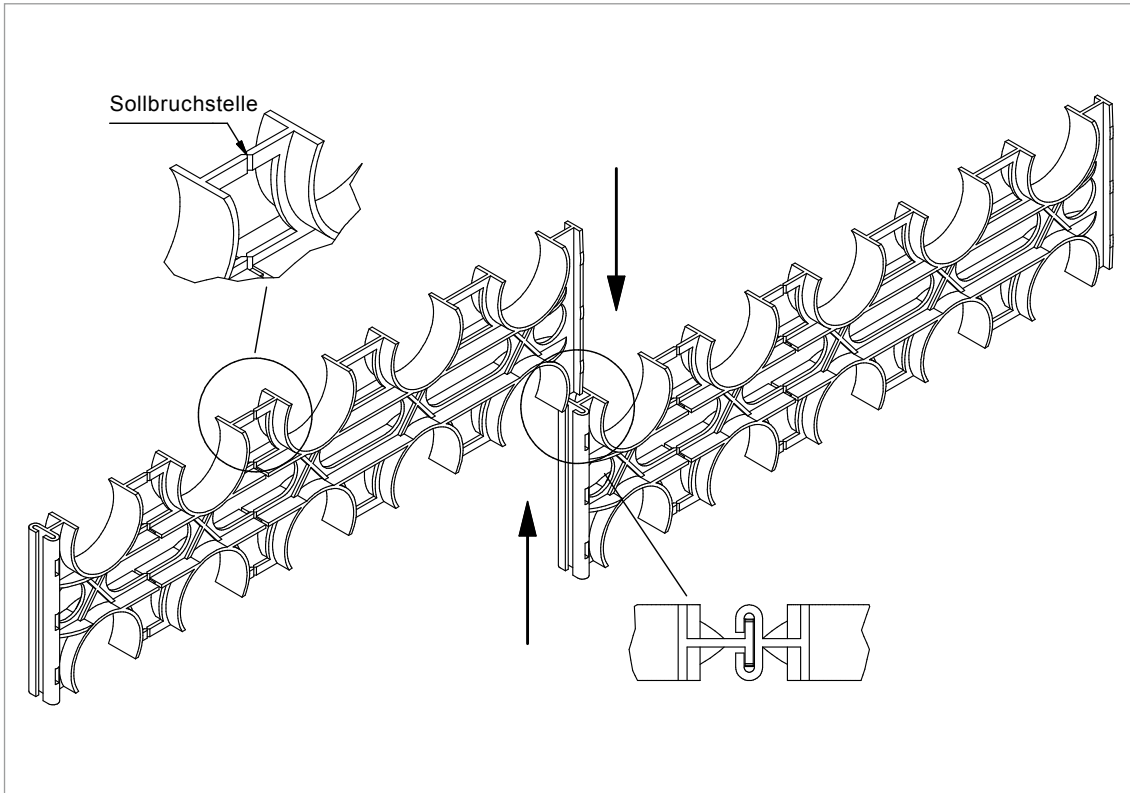
Anwendungsbeispiel Abstandhalter 110

Produktvorteile

Die Abstandhalter AH werden bei der Erdverlegung verwendet und sind aus PE-HD gefertigt.

Bestelldaten

Bezeichnung	Länge (mm)	St. / VE	Art.-Nr.
AH 50 / 3 + 110 / 2	294	50	00208
AH 110 / 4	294	50	00209
AH 110 / 6	433	50	00210
AH 110 / 8	573	50	00211



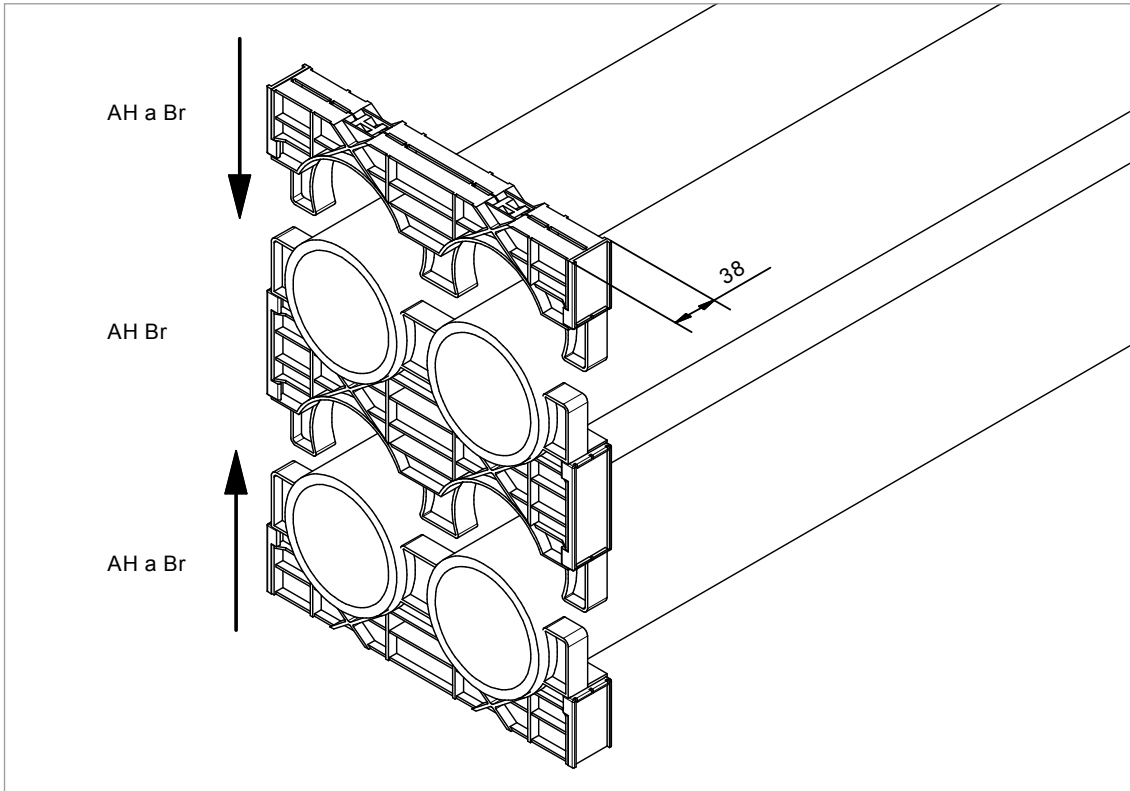
Verlängern des Abstandhalters 50 / 10

Produktvorteile

Der Abstandhalter AH kommt bei der Erdverlegung zum Einsatz. Das Formteil aus langlebigem PVC-U lässt sich teilen und verlängern.

Bestelldaten

Bezeichnung	Länge (mm)	St. / VE	Art.-Nr.
AH 50 / 10	400	50	07563



Zusammenbau Abstandhalter-Brückenbau 110 Br

Produktvorteile

Die Abstandhalter AH eignen sich für die Obererdverlegung und bestehen aus hochwertigem PE-HD.

Bestelldaten

Bezeichnung	Länge (mm)	St. / VE	Art.-Nr.
AH 110 / 4 a Br	304	40	04603
AH 110 / 6 a Br	443	25	04605
AH 110 / 8 a Br	583	30	04388
AH 50 / 3 + 110 / 2 Br	304	15	04601
AH 110 / 4 Br	304	30	04604
AH 110 / 6 Br	443	15	04606
AH 110 / 8 Br	583	15	04389



Schutzrohr-Halbschalen und Schutzrohr-Halbschalen-Muffe

Schutzrohr-Halbschalen 110

Die Schutzrohr-Halbschalen HS schützen Nachrichten- und Energiekabel bei der Obererdverlegung. Außerdem erfüllen sie alle Anforderungen, die an Reparatur-Halbschalen für feinsanddichte Kabelschutzrohre gestellt werden. Sie bestehen aus zwei Halbschalen mit durchgehendem Schnappverschluss und sind aus UV-beständigem PVC-U gefertigt. Durch seine weiße Farbe dehnen sie sich bei Sonneneinstrahlung nur in geringem Maße aus. Die einfache Handhabung ermöglicht eine schnelle Montage und Wiederverwendbarkeit.

Bestelldaten

Bezeichnung	D×s (mm)	Länge (mm)	St. / VE	St. / Palette	Art.-Nr.
HS 110	110×3,2	3000	3	78	04222
HS 110	110×3,2	6000	3	78	07757

Schutzrohr-Halbschalen-Muffe 110

Die geteilte Schutzrohr-Halbschalen-Muffe HSM besitzt zwei Verbindungsklammern und besteht aus PVC-U. Das UV-beständige, weiße Formteil ist feinsanddicht und wieder verwendbar.

Bestelldaten

Bezeichnung	D (mm)	Länge (mm)	St. / VE	Art.-Nr.
HSM 110	110	180	12	07749

Montagegerät für Halbschalen

Mit dem geteilten Montagegerät KKHRG lassen sich Halbschalen fachgerecht installieren.

Bestelldaten

Bezeichnung	D (mm)	St. / VE	Art.-Nr.
KKHRG 110	110	1	01930

Halbschalen-Abzweig

Der Halbschalen-Abzweig HSA dient zum Fassen von durchlaufenden und abzweigenden Kabeln. Er ist entlang seiner Längsachse geteilt und sowohl in Stamm- als auch in Abzweigrichtung zugfest. Das Formteil ist dicht gegen Feinsand und lässt sich einfach und schnell montieren.

Bestelldaten

Bezeichnung	D1 (mm)	D2 (mm)	α	St. / VE	Art.-Nr.
HSA 110 / 50-90°	110	50	90°	5	12233