



gabocom

a HellermannTyton Company



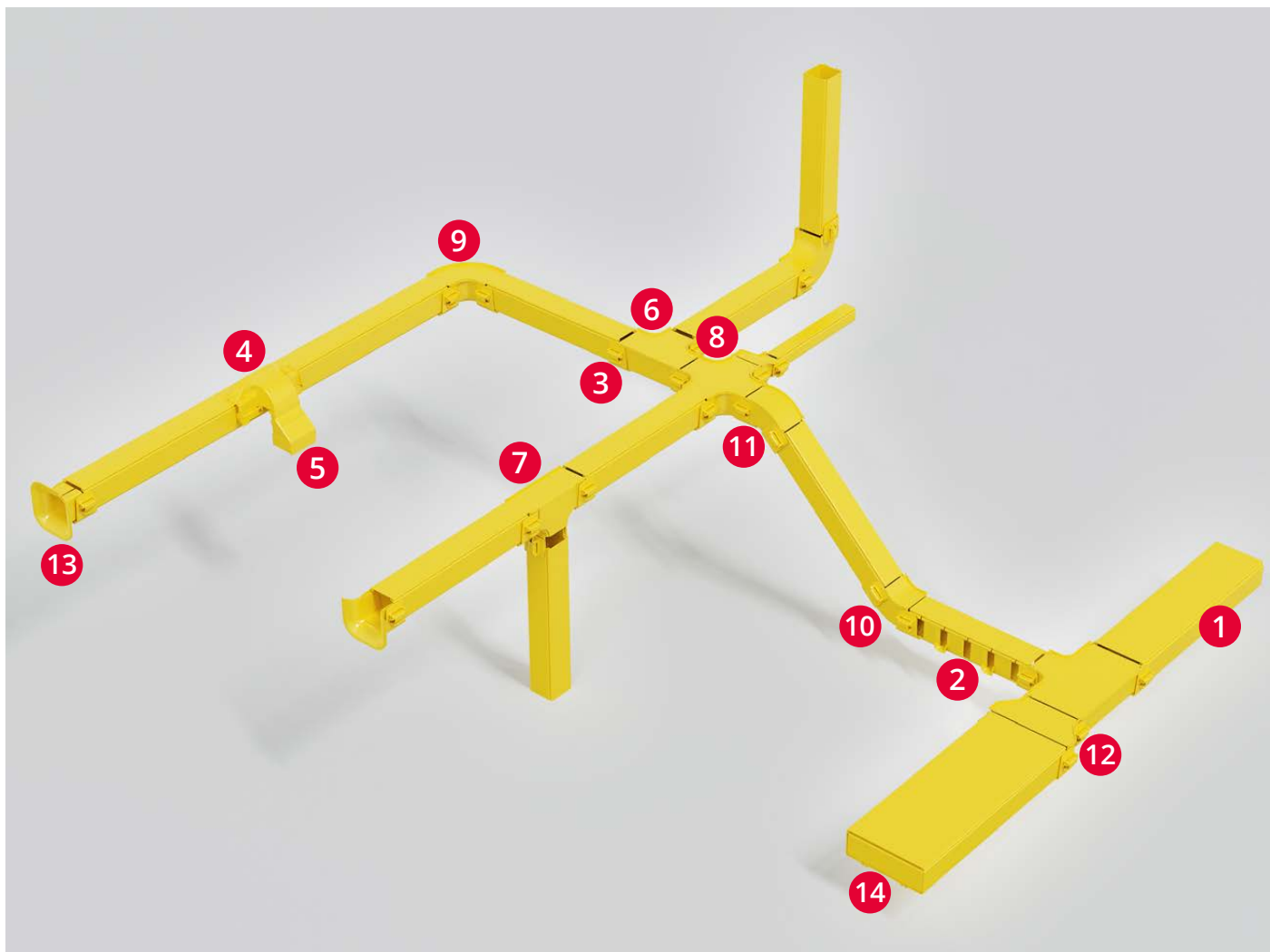
www.gabocom.de

HellermannTyton
GigaDuct

— GigaDuct.

Saubere, sichere und schnelle
Führung für Glasfaser.

Unsere Lösung für Glasfaserführung.



SKALIERBARES KABELMANAGEMENT FÜR RECHENZENTREN, INDUSTRIEUMGEBUNGEN UND GEWERBEGEBÄUDE.

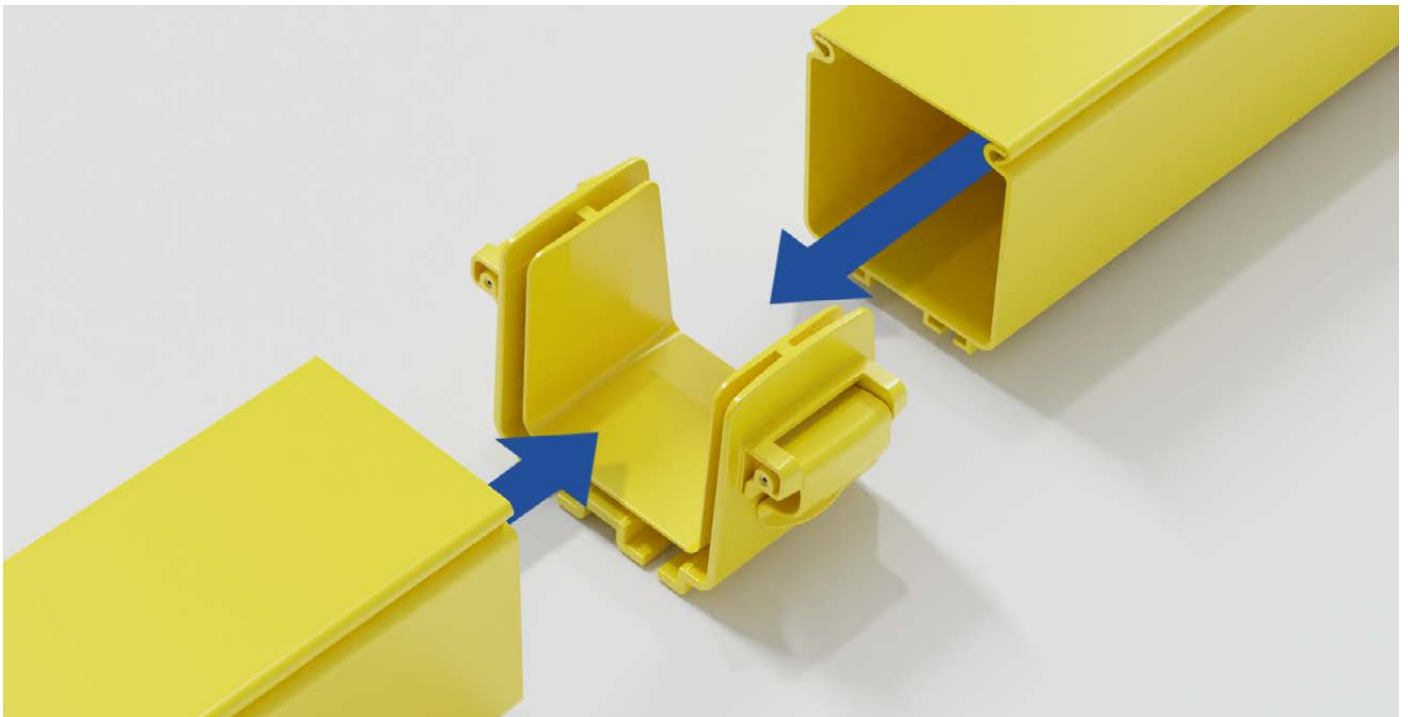
In einer Welt, in der Datenkommunikation das Rückgrat moderner Unternehmen bildet, ist ein zuverlässiges Kabelmanagement im Rechenzentrum unverzichtbar. Mit GigaDuct setzen Sie auf eine Lösung, die mehr bietet als nur Ordnung: Sie vereint höchste Sicherheit, effiziente Installation, zukunftsichere Skalierbarkeit und ein durchdachtes modulares System.

Dank innovativer Features wie werkzeugfreien Kupplungen, LSZH-Materialien für Brandschutz und einem flexiblen Baukastendesign ist GigaDuct die perfekte Antwort auf die wachsenden Anforderungen dynamischer IT-Infrastrukturen. Ob Sie ein neues Rechenzentrum planen oder bestehende Strukturen erweitern – GigaDuct sorgt für optimalen Schutz Ihrer Glasfaserkabel, reduzierte Installationskosten und eine strukturierte, professionelle Kabelführung.

Standards & Anforderungen der GigaDuct:

- ISO 9001 zertifiziertes Qualitätsmanagement (durch BSI)
- Halogenfreier, flammhemmender Thermoplast
 - UL94V-0 für 100, 200 und 300 mm Kabelkanäle
 - UL94V-1 für 50 mm Kabelkanäle
- Entspricht dem UL2024A-Standard
- EU-RoHS-konform (100 % bleifrei)
- Erfüllt den GR-63-Core-Erdbebenstest (Teil der NEBS-Konformität)

GigaDuct-System mit cleverer Kupplung.



Schnelle, werkzeuglose Installation.

Verbindet Kanäle und Zubehör ohne Werkzeuge - das reduziert Montagezeit und Arbeitskosten erheblich.



Einfacher Aufbau komplexer Systeme.

Vereinfacht die Installation von Glasfasertrassen und sorgt für eine reibungslose Umsetzung, auch bei anspruchsvollen Projekten.



Kosteneffizient.

Wiederverwendbarkeit reduziert Material und senkt die Gesamtkosten der Installation.



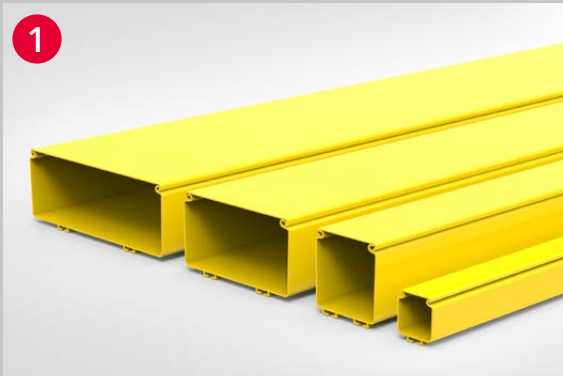
Für eine saubere Umgebung.

Da kein Bohren oder Schrauben nötig ist, entstehen keine Späne oder Rückstände. Perfekt für sensible Bereiche wie Rechenzentren oder Telekommunikationsräume.



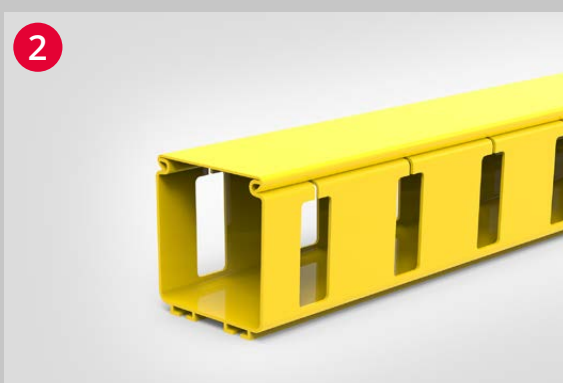
Erhöhte Flexibilität.

Lässt sich leicht lösen und wiederverwenden - ideal für Anpassungen, Erweiterungen oder Umbauten im System.



Gerade Kanalabschnitte.

Die horizontale Leitungsführung sorgt für strukturierte, geschützte Kabelführung über lange Strecken. Sie lässt sich flexibel mit Bögen, Abzweigen und Kupplungen kombinieren und passt dank verschiedener Befestigungsoptionen in jede Installationsumgebung. Sie werden mit oder ohne Abdeckung geliefert, für eine klare, zuverlässige Glasfaserinfrastruktur.



Geschlitzte gerade Kanalabschnitte.

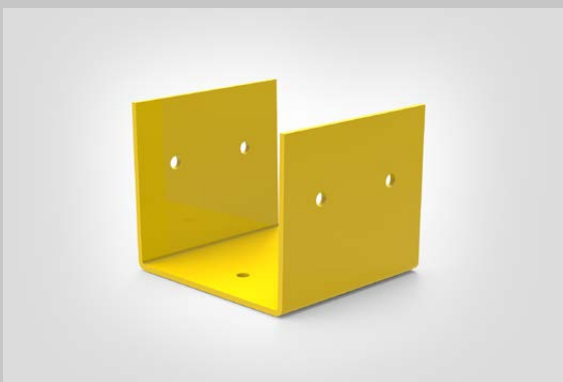
Die horizontale Leitungsführung mit Ausstanzungen alle 50 oder 100 mm ermöglicht eine kontrollierte, sichere Ableitung von Fasern in Schränke oder Racks – genau dort, wo Sie es brauchen. Mit oder ohne Abdeckung geliefert, bietet sie eine elegante Lösung für dichte, flexible und perfekt organisierte Patchumgebungen.



Werkzeugfreie Kupplungen.

Das Kernstück der GigaDuct-Serie sind die innovativen werkzeugfreien Kupplungen, um horizontale gerade Kanalabschnitte, Bögen, T-Abzweige, Kreuzungen und Reduzierstücke ohne Muttern, Schrauben oder Werkzeuge zu verbinden:

- werkzeugfrei zu montieren, steckbar
- effizient, da wiederverwendbar



Manuelle Kupplungen.

Manuelle Kupplungen werden verwendet, um gerade Kanalabschnitte, Bögen, T-Abzweige, Kreuzungen und Reduzierstücke zu verbinden. Dieses Kupplungsmodell erfordert die Verwendung von Befestigungsmaterial und Werkzeugen zur Montage.

Express-Wasserfall-Auslässe.

Die Niedrigprofil-Auslässe lassen sich einfach an der Seitenwand von geraden Kanälen montieren und ermöglichen einen sicheren, definierten Kabelabgang mit optimalem Biegeradius – ideal für eine schnelle, saubere Installation.

Zubehör für Express-Wasserfallauslässe.

Zur fachgerechten und sicheren vertikalen Kabelführung aus dem Express-Wasserfall-Auslass gibt es weiteres Zubehör. Sowohl Leerrohr-Adapter als auch Wasserfall-Adapter unterstützen eine fachgerechte und sichere vertikale Kabelführung. Diese Adapter bieten zusätzlichen Schutz für die herabgeführten Fasern. Leerrohr-Adapter ermöglichen die Befestigung eines 32-mm-GigaDuct-Leerrohrs. Wasserfall-Adapter sind für dickere Stränge und mehr Volumen geeignet.

Horizontale T-Abzweige.

Horizontale T-Abzweige werden verwendet, um von den Hauptstrecken des horizontalen GigaDucts auf Leitungen gleicher Größe abzuzweigen. Sie werden mit oder ohne Abdeckung geliefert. Es sind auch Reduzierer der horizontalen T-Abzweige verfügbar.

Vertikale T-Abzweige.

Vertikale T-Stücke werden verwendet, um vom horizontalen Haupt-GigaDuct-Leitungswege auf eine vertikale Führung gleicher Größe abzuzweigen. Sie werden mit oder ohne Abdeckung geliefert. Es sind auch Reduzierer der vertikalen T-Abzweige verfügbar.

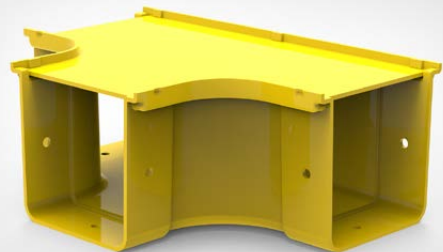
4



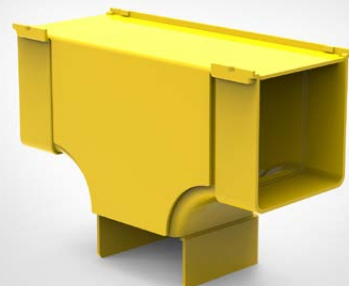
5



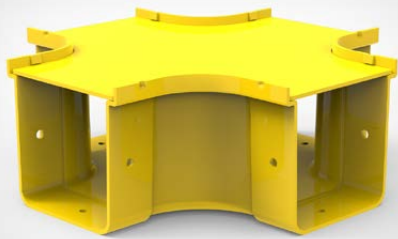
6



7



8



Kreuzungen.

Horizontale Kreuzungen schaffen vier Leitungswege für maximale Flexibilität. Reduzier-Kreuzungen ermöglichen zusätzlich das nahtlose Überqueren von Kanälen unterschiedlicher Größe. Beide Varianten sind mit oder ohne Abdeckung erhältlich – ideal für anspruchsvolle Layouts.

9



Horizontale Bögen.

Horizontale Bögen dienen zur Erstellung von Richtungsänderungen innerhalb horizontaler Leitungswege. Sie sind wahlweise mit einem 45°- oder 90°-Winkel erhältlich und werden mit oder ohne Abdeckung geliefert.

10



Vertikale Innenbögen.

Innenbögen ermöglichen einen vertikalen Aufwärtsübergang von den horizontalen GigaDuct-Strecken. Sie sind mit einem 45°- und 90°-Winkel erhältlich und werden wahlweise mit oder ohne Abdeckung geliefert.

11



Vertikale Außenbögen.

Außenbögen ermöglichen einen vertikalen Abwärtsübergang von den horizontalen GigaDuct-Strecken aus. Sie sind mit einem 45°- und 90°-Winkel erhältlich und werden wahlweise mit oder ohne Abdeckung geliefert.

Horizontale Kanal-Reduzierer.

Horizontale gerade Kanal-Reduzierer werden verwendet, um gerade horizontale GigaDuct-Kanäle unterschiedlicher Größe miteinander zu koppeln. Sie werden wahlweise mit oder ohne Abdeckung geliefert.

Trompetenauslässe.

4-seitige oder 3-seitige Trompetenauslässe helfen dabei, den branchenüblichen Biegeradius von Glasfaserkabeln beim Austritt aus beliebigen horizontalen geraden Kanälen, Formstücken oder Auslässen einzuhalten.

Endkappen.

Endkappen werden verwendet, um offene Enden von horizontalen geraden Kanälen zu verschließen und Glasfaserkabel geschützt und sicher zu verstauen.

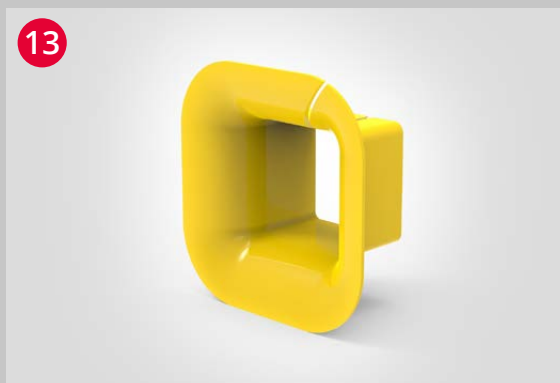
Geteiltes, flexibles Rohr.

Geteilte flexible Rohre, die in Verbindung mit Ausgangsadaptern verwendet werden, sind einfach zu installieren und dienen dem Schutz von herabgeführten Glasfaserkabeln in Racks und Serverschränken.

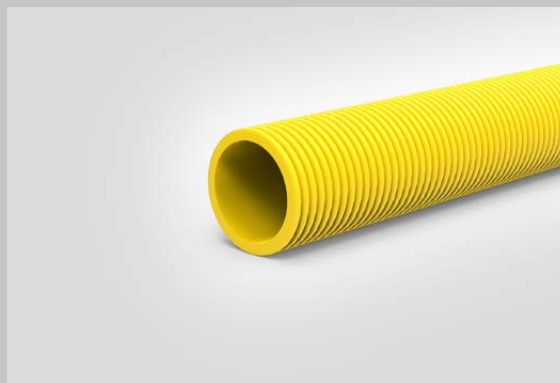
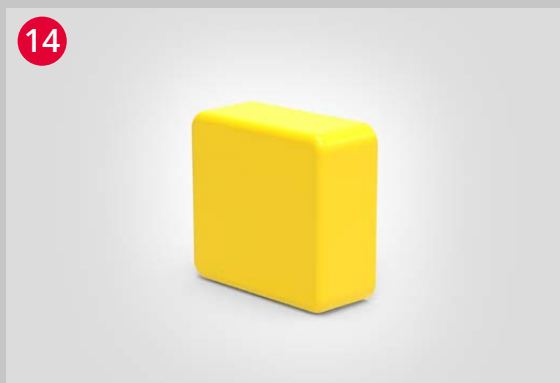
12



13



14



Eine Vielzahl von Befestigungsmöglichkeiten für das GigaDuct-System sind verfügbar.

HellermannTyton



Kontakt.

persönlich. kompetent.

gabo Systemtechnik GmbH
a HellermannTyton Company
Am Schaidweg 7
94559 Niederwinkling
GERMANY

Tel. +49 9962 950-200
Fax. +49 9962 950-202

info@gabocom.de
www.gabocom.de